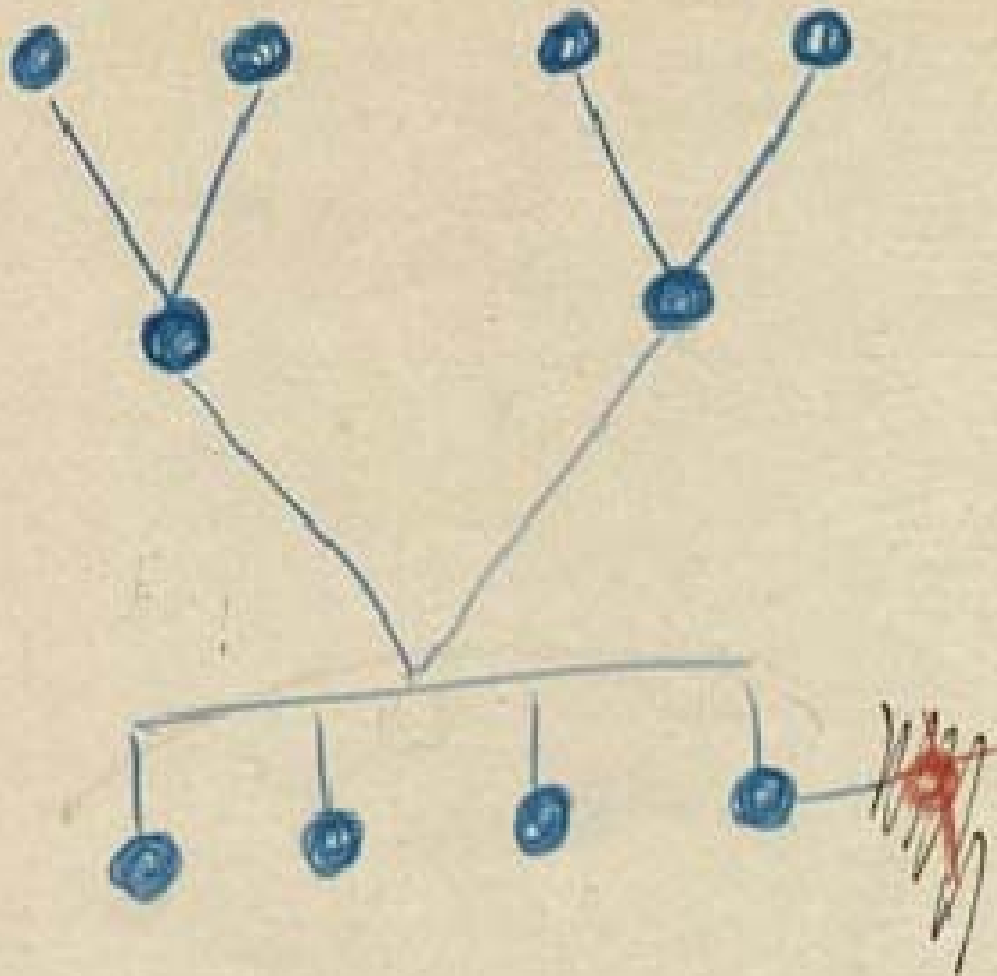


Tavole genealogiche per la
definizione razziale di
"appartenente alla razza ebraica"
o "ariana", settembre 1938

ACS, MI, DGDR, b.1

a)

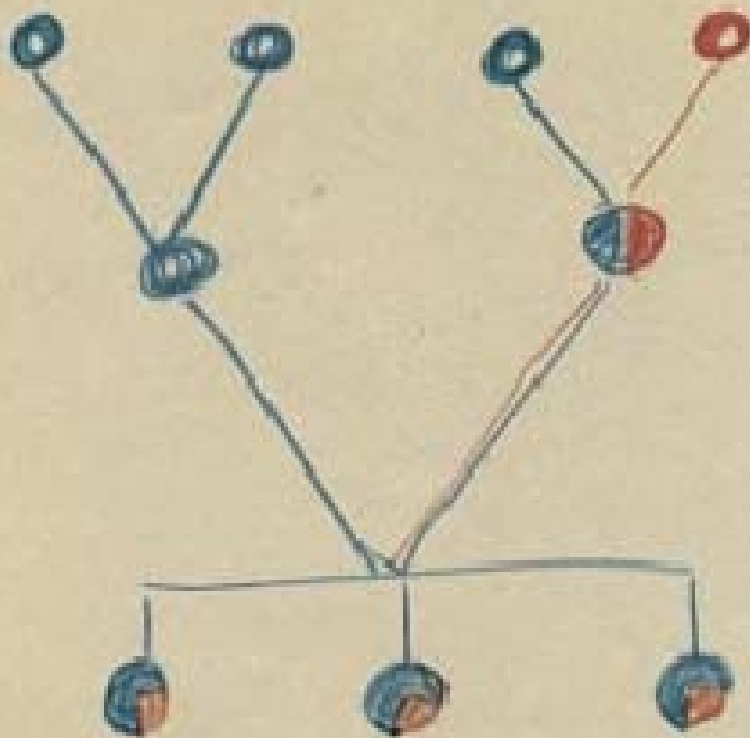


a) ^{capit} famiglia costituita da genitori entrambi.

figli di cui = 4 nomi ebrei

i figli avendo 4 nomi ebrei

sono di ^{sempre} ~~2000~~ chea pura



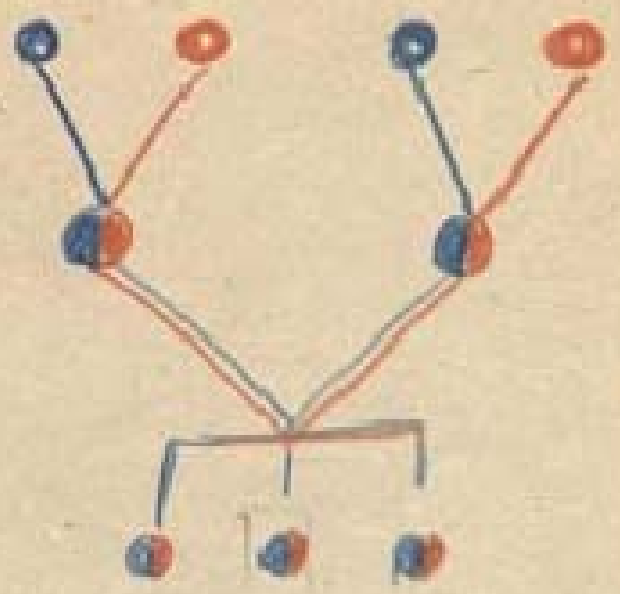
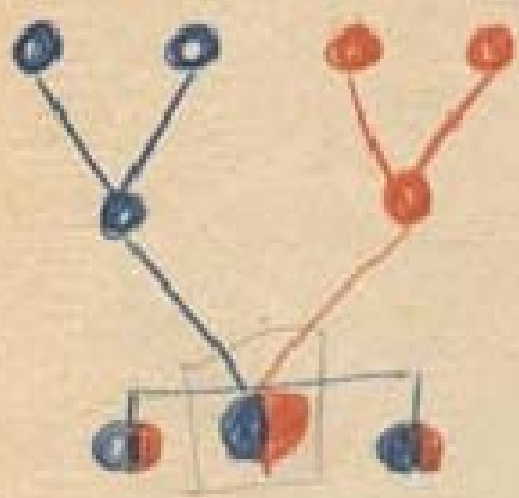
b)

Le figlie
~~famiglie~~ costituite da genitori
uno cheo figlio di ebrei (puro)
uno figlio di genitori cheo e italiano

= tre nomi ebrei ed
 un nome italiano

i figli hanno superiorità (75 %) di
 sangue cheo =
 quindi si possono

considerare ebrei puri =>



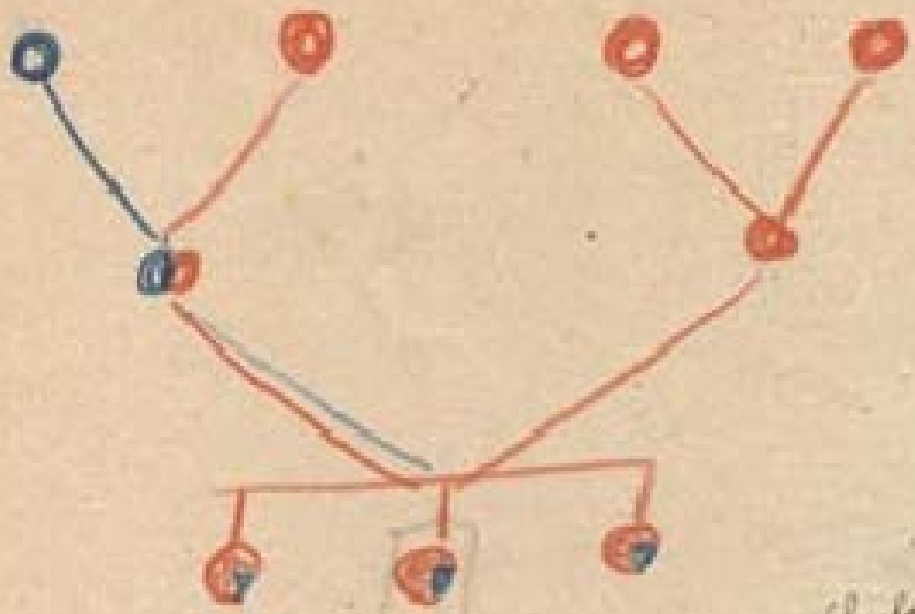
Cy
famiglie formate da genitori di raze diverse
italica + ches - di raza mista

si possono dare due casi: $\left(\begin{matrix} \text{italica} / \text{ches} \\ \text{ches} / \text{italica} \end{matrix} \right)$

C₁) ingenerita
 un genitore e figlio di due ches
 un genitore e figlio di due italiani, it
 si ha il matrimonio misto - che da figli di
 sangue 50% italiano = (due nomi ches)

C₂) Entrambi i genitori sono figli di matri-
 monio misto = i figli ereditano da
 entrambi i genitori sangue italiano al 50%
(due nomi ches)

d.



Cuppi
famiglia

costituita da

un elemento italiano (figlio di un genitore italiano) e un altro genitore che è italiano

ed una che è genitore puro nato 50%
uno italiano puro

figli nati 25% di sangue cheo
75% di sangue italiano

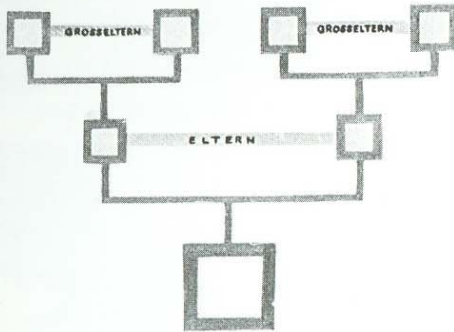
quindi italiani



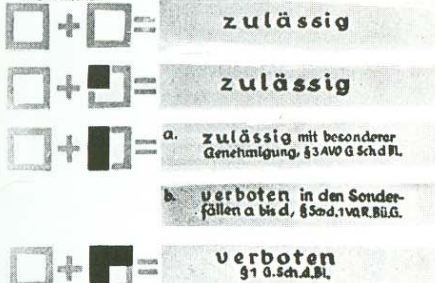
Tavole genealogiche tedesche

DEUTSCHBLÜTIG

(Staatsangehöriger deutschen oder artverw. Blutes)



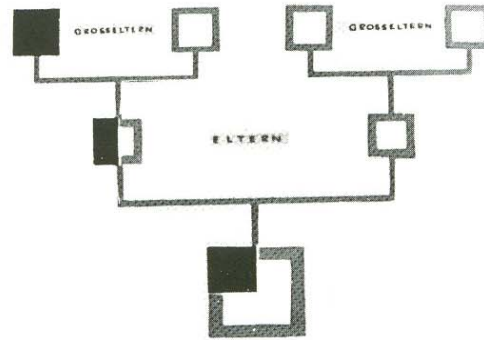
EHE - PARTNER:



Weiß: deutsches Blut
Schwarz: jüdisches Blut

MISCHLING II. GRADES

(Von 1 jüdisch. Großeltern abstammender jüdischer Mischling 1. Grades)



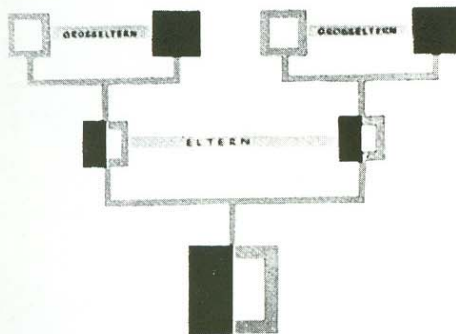
EHE - PARTNER:



Weiß: deutsches Blut
Schwarz: jüdisches Blut

MISCHLING I. GRADES

(Von 2 jüdisch. Großeltern abstammender jüdischer Mischling)



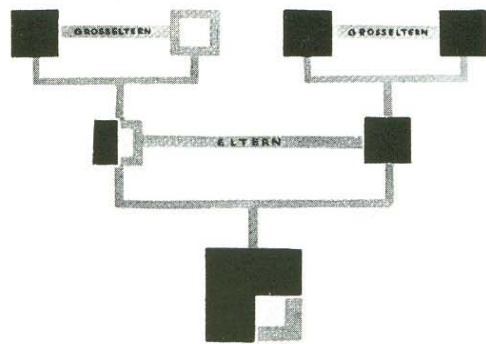
EHE - PARTNER:



Weiß: deutsches Blut
Schwarz: jüdisches Blut

JUDE

(Von 3 oder 4 jüdisch. Großeltern abstammender Jude, § 5 d. 1. VAR. B. G.)



EHE - PARTNER:



Weiß: deutsches Blut
Schwarz: jüdisches Blut