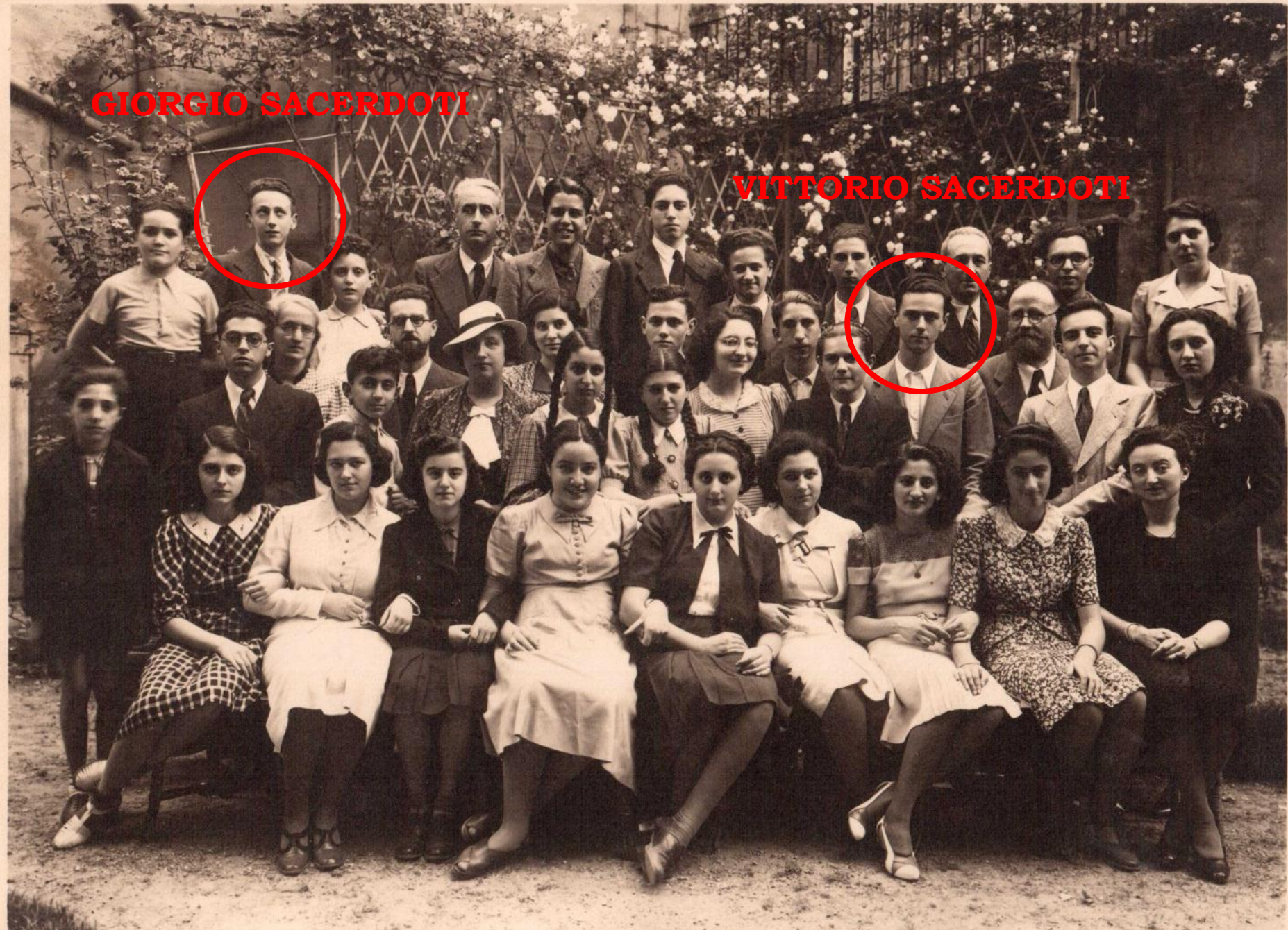


GIORGIO SACERDOTI

VITTORIO SACERDOTI



La scuola ebraica superiore – Padova, 20 giugno 1939

UGO BLAU

nato a Padova l'11 novembre 1923.

Anno scolastico: 1933-1934 dal 2 ottobre 1933 al 2 luglio 1934.

Proveniente dalla scuola Speroni.

Insegnante: Gino Faggian.

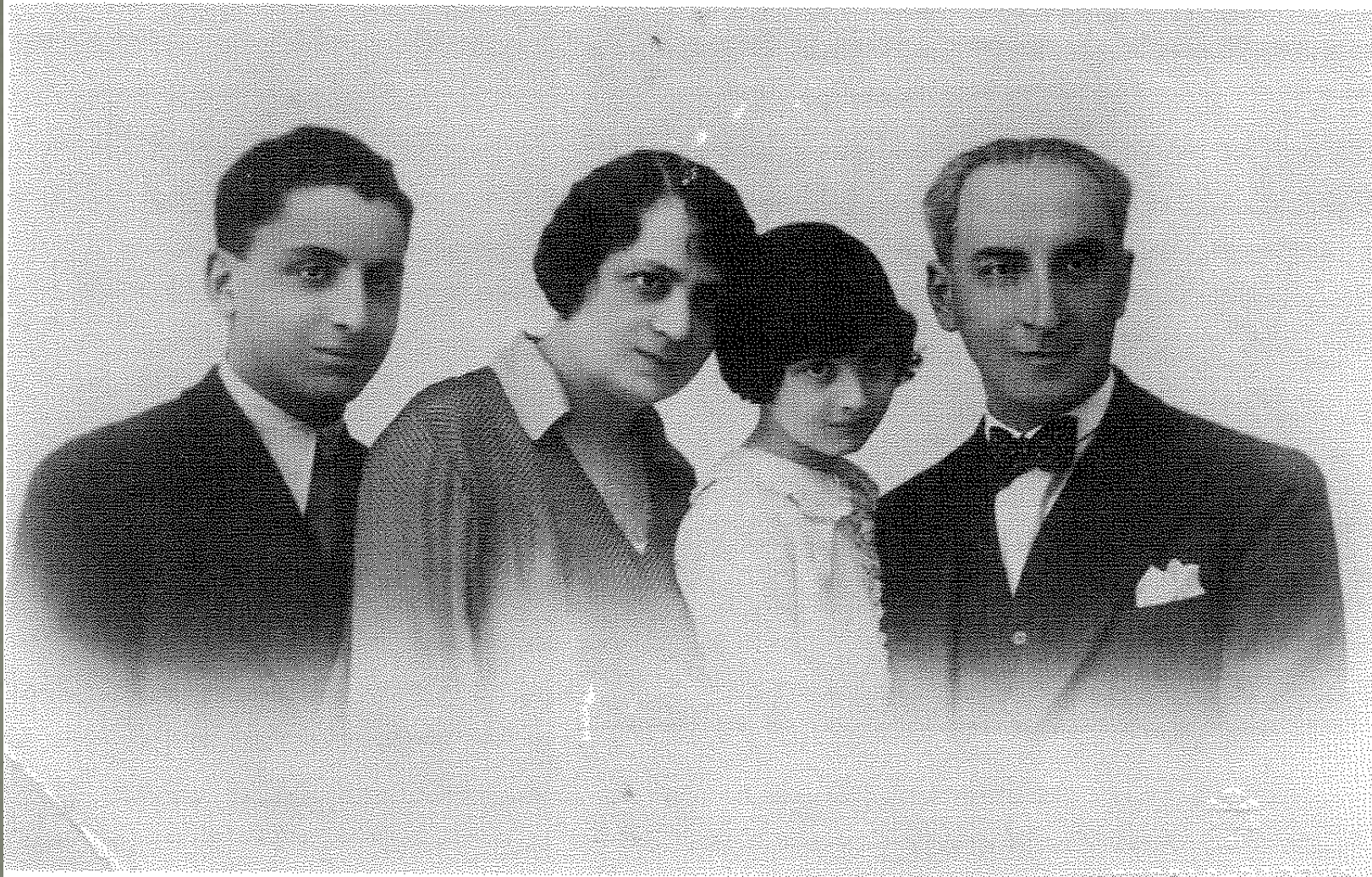
Classe: V maschile.

Alunni: 29 dai 10 agli 11 anni; 15 dai 12 ai 14 anni; 1 dai 15 in su.

Ripetenti: 9.

Ammessi agli esami: 41. Presenti agli esami: 36. Approvati: 40 (con 4 ammessi alle scuole medie). Non approvati: 2.

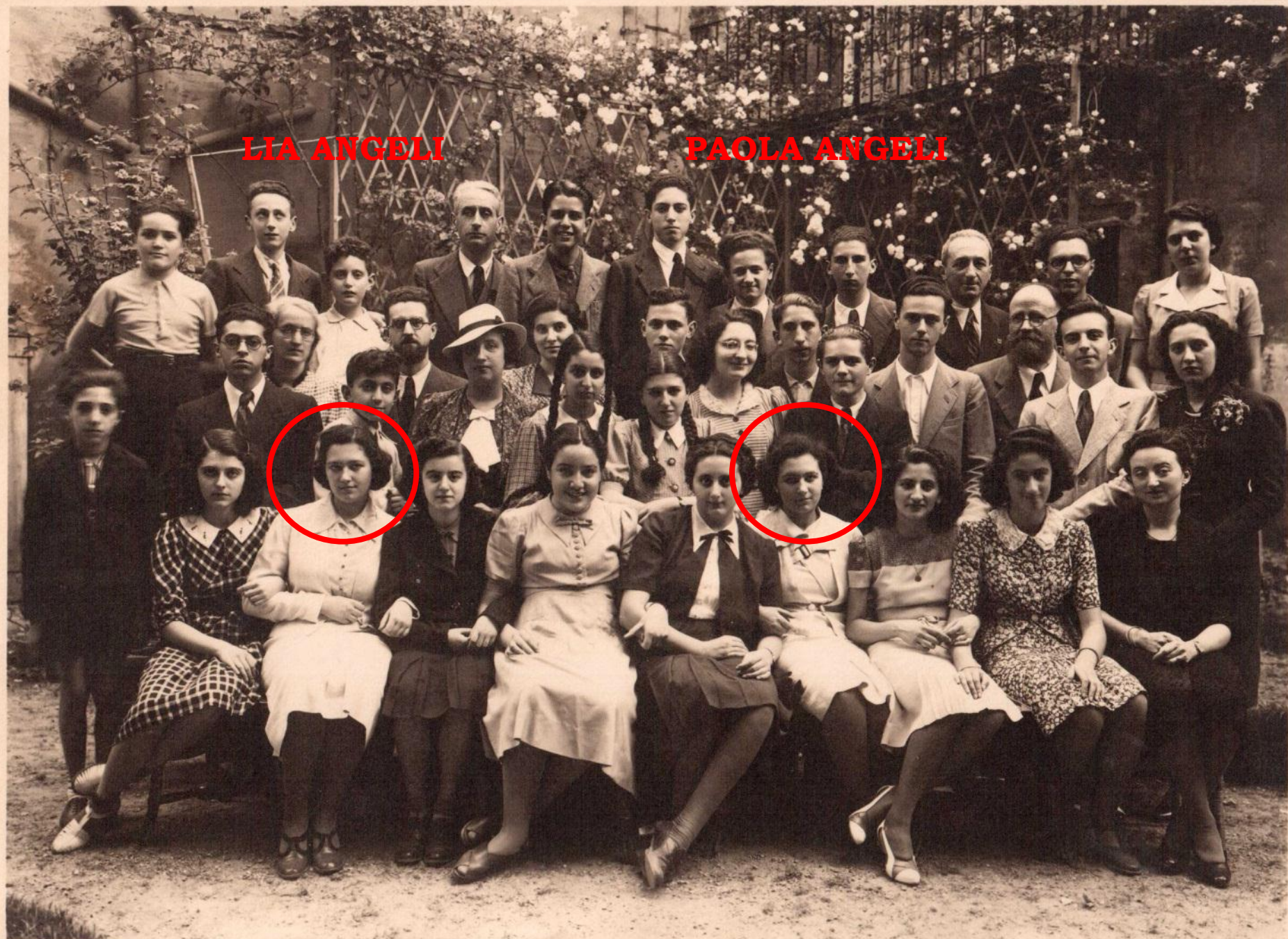
Rimandati alla seconda sessione: 5.



La famiglia Ducci nel 1929 (ACDEC, FP, Fondo Teo Ducci)

LIA ANGELI

PAOLA ANGELI



La scuola ebraica superiore – Padova, 20 giugno 1939

DORA LEVI MINZI

GIUSEPPE LEVI MINZI



La scuola ebraica superiore – Padova, 20 giugno 1939



Elia Gesess,
Ada Ancona,
Elisa Gesess e
Sara Simon Gesess

BIANCA CALABRESI



La scuola ebraica superiore – Padova, 20 giugno 1939



Elisa Gesess Parenzo, Renzo Calabresi ed Eva Ducci (fonte: CDEC)

FRANCA COEN

nata a Venezia il 16/12/1919

Proveniente dalla scuola pubblica di Venezia Lido (iscritta l'8 gennaio 1930).

Insegnante: Giuseppe Armellini.

Anno scolastico: **1929-1930** dal 1° ottobre 1929 al 14 giugno 1930.

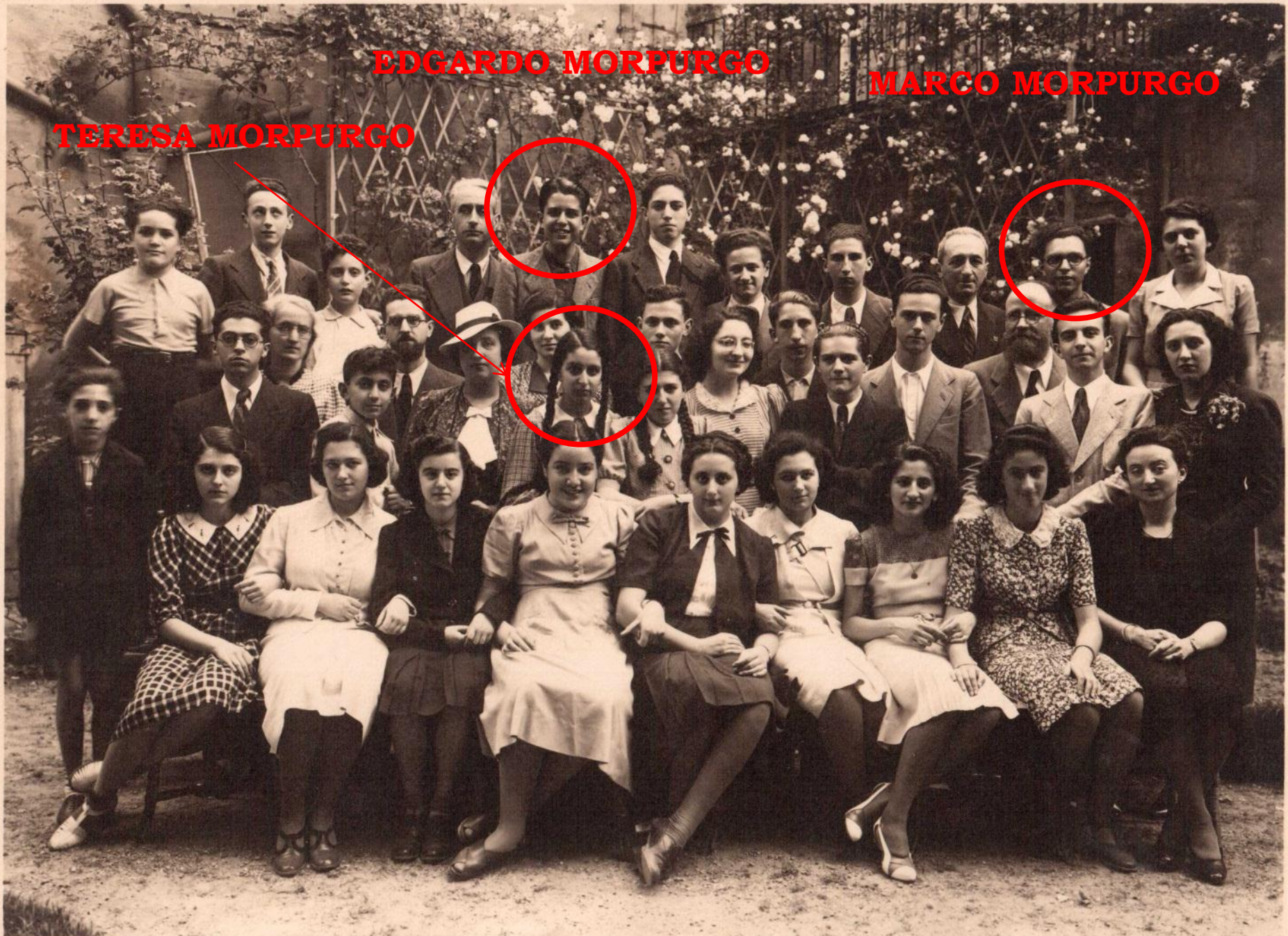
Classe: V mista.

Alunni: 3 maschi e 2 femmine dai 6 ai 9 anni; 13 maschi e 19 femmine dai 10 agli 11 anni; 3 maschi e 2 femmine dai 12 ai 14 anni. Ripetenti: 2 maschi e 7 femmine. Ammessi agli esami: 18 maschi e 22 femmine. Non promossi: 1 femmina. Esami. Approvati: 14 maschi e 17 femmine. Rimandati alla seconda sessione: 1 femmina.

EDGARDO MORPURGO

MARCO MORPURGO

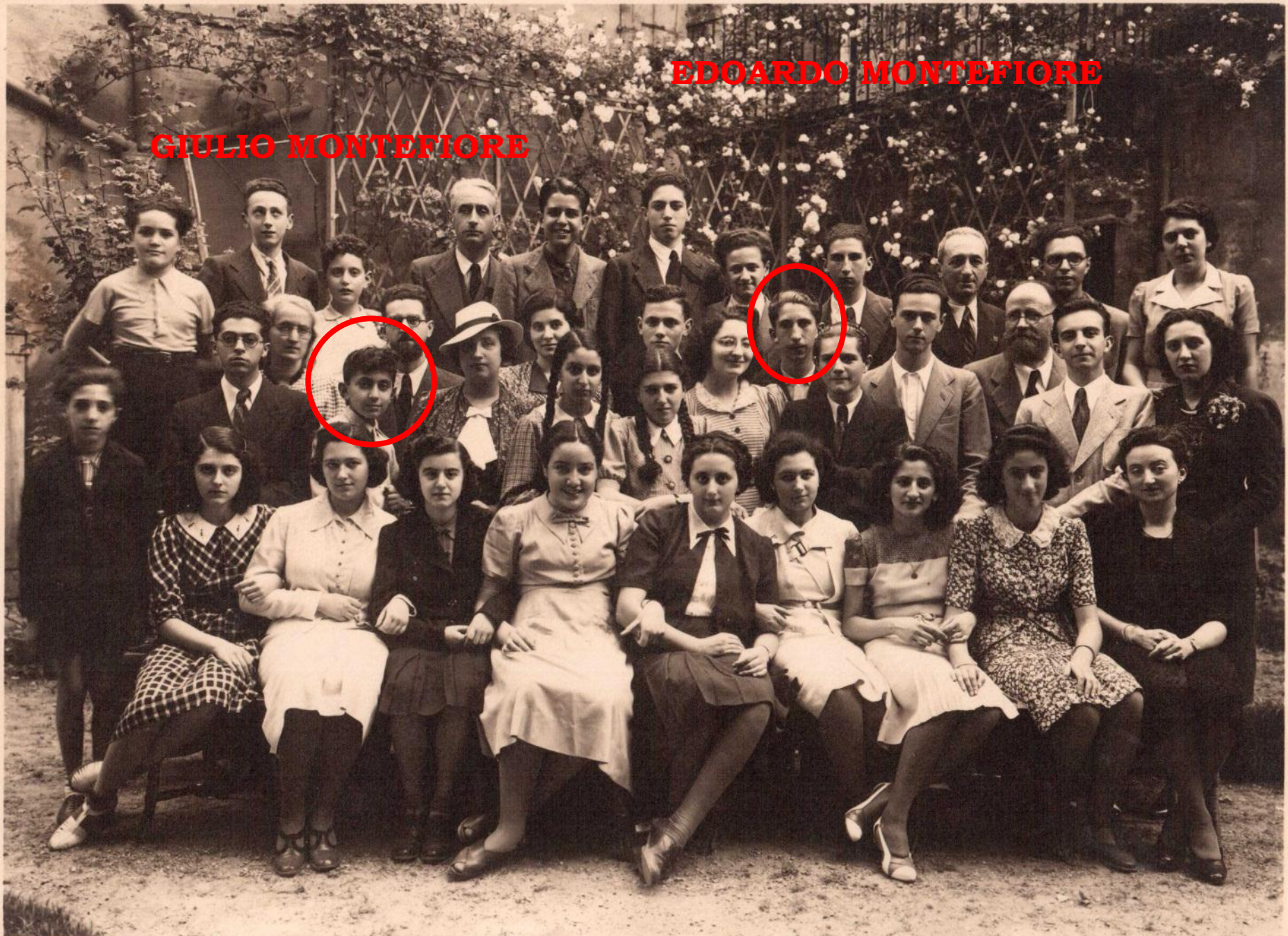
TERESA MORPURGO



La scuola ebraica superiore – Padova, 20 giugno 1939

EDOARDO MONTEFIORE

GIULIO MONTEFIORE



La scuola ebraica superiore – Padova, 20 giugno 1939

EMILIA BASEVI

nata a Torino il 25/3/1922

Proveniente dalla scuola pubblica di Torino (scuola Tommaseo).

Iscritta il 9/1/1931.

Insegnante: Giovanna Toninello.

Anno colastico: 1930-1931 dal 1° ottobre 1930 al 15 giugno 1931.

Classe: III mista.

Alunni: 19 maschi e 14 femmine dai 6 ai 9 anni; 2 maschi e 6 femmine dai 10 agli 11 anni; 1 maschio dai 12 ai 14 anni. Ripetenti: 3.

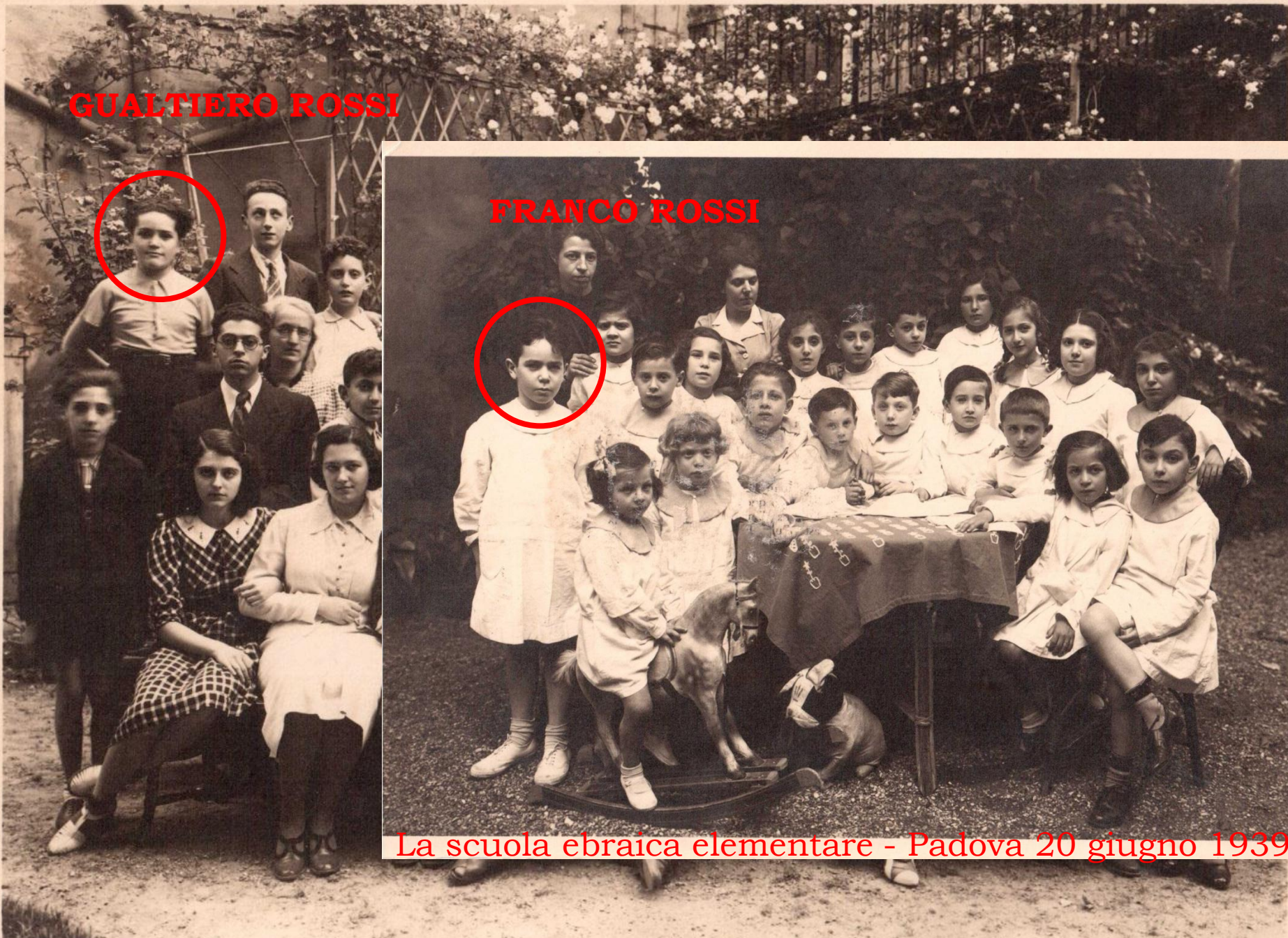
Ammessi agli esami: 19 maschi e 22 femmine. Presenti: 19 maschi e 21 femmine. Promossi: 14 maschi e 16 femmine. Non promossi: 3 maschi. Rimandati alla seconda sessione: 2 maschi e 5 femmine.

PAOLO PADOVA

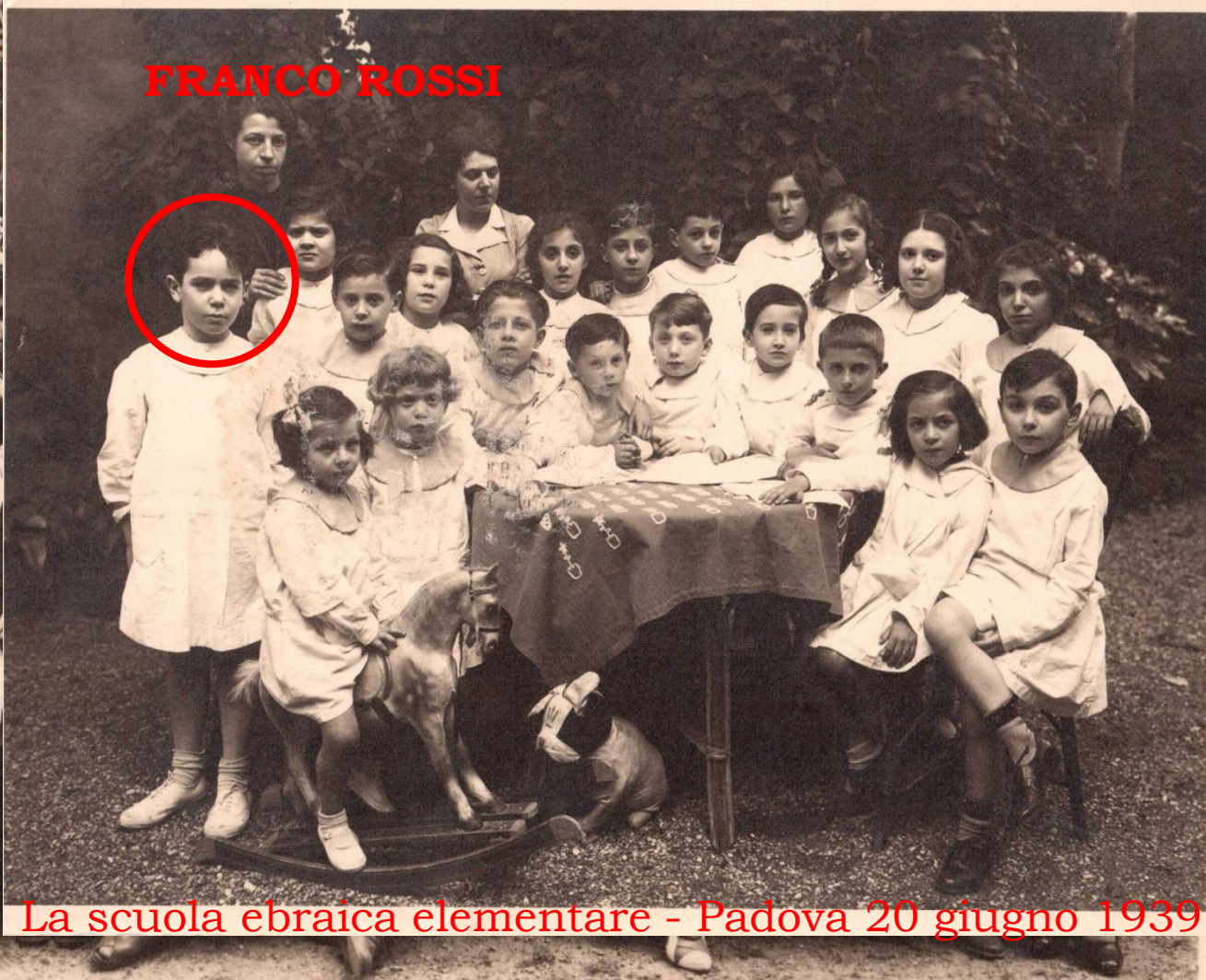
nato a Padova il 28/05/1924

Privatista nel 1931-1932, ha poi frequentato la III mista nel 1932-1933 (insegnante: Bersabea Gallo), la IV maschile l'anno dopo (insegnante: Giuseppe De Nicolao) e la V maschile nel 1934-1935. Gli ultimi due anni fu in classe con Giorgio Sacerdoti.

GUALTIERO ROSSI



FRANCO ROSSI



La scuola ebraica elementare - Padova 20 giugno 1939

La scuola ebraica superiore - Padova, 20 giugno 1939

LUISA LEA MARINO

nata a Padova il 06/09/1925

Ha frequentato per tutti e cinque gli anni delle elementari dal 1932-1933 al 1936-1937 (insegnante: Amelia Elena Squarcina), ripetendo volontariamente, da promossa, la V femminile nel 1937-1938 (insegnante: Gallo Bersabea) presentandosi e superando agli esami di ammissione alle medie.

MARCO CASTELBOLOGNESI

nato a Modena il 29/03/1924

Proveniente dalle pubbliche di Milano.

Ha frequentato l'anno scolastico 1933-1934 nella V maschile con l'insegnante: Gino Faggian.

Alunni: 29 dai 10 agli 11 anni; 15 dai 12 ai 14 anni; 1 dai 15 in su. Ripetenti: 9.

Ammessi agli esami: 41. Presenti agli esami: 36.
Approvati: 40 (con 4 ammessi alle scuole medie). Non approvati: 2. Rimandati alla seconda sessione: 5.



TULLIO SEPPILLI



ALVISE LEVI

AUGUSTO LEVI

La scuola ebraica superiore – Padova, 20 giugno 1939

**ELDA
MONTEBAROCCI**

ANNA LEVI

